



JAUME AMIGÓ
Nagori

Traces
Acrílic sobre tela
146 x 114 cm

JAUME AMIGÓ

Nagori

De l'11 d'abril a l'11 de maig del 2024
Inauguració dijous 11 d'abril a les 7h.

galeria **JORDI BARNADAS**

Consell de Cent, 347 - Barcelona

Nagori

L'obra que presenta l'artista Jaume Amigó a la galeria Jordi Barnadas ha estat concebuda al davant de l'oceà Atlàntic en un espai obert, immens, on l'home és només una anècdota entre majestuoses postes de sol, boires, ventades i el cíclic moviment d'ascens i de descens de la marea.

Jaume Amigó converteix en art la seva emoció davant els elements i transcendeix l'experiència individual per a oferir-nos-la en formes inspirades pel rastre de l'onatge en la sorra de la platja, tant en els solcs que l'aigua dibuixa com en el vestigi d'algues, petxines, fustes o pedretes que queden en baixar la marea.

Aquesta visió en què s'inspira el pintor rep el nom de **nagori** en la cultura japonesa i significa literalment l'empremta que deixen les onades en retirar-se de la platja. *Nagori* és també la subtil evocació d'una cosa efímera, dels petits actes, dels aromes i les sensacions delicades que deixen en nosaltres l'enyor del seu regust i que conformen la memòria de la nostra existència.

D'aquesta manera Amigó incorpora els seus sentiments inspirats pels assolellats o bromosos paisatges oceànics a unes teles i a unes obres sobre paper japonès realitzades amb pigments de colors terrosos - característics de la seva última producció- i que representen l'assoliment de la seva maduresa artística.

Jaume Amigó combina amb habilitat les vibracions emocionals i les vibracions cromàtiques fent que el seu esguard sobre el món esdevingui també un testimoni de l'època que vivim.

Raixid Bonàs Miró

Abril 2024



Papers d'aigua

Acrílic sobre paper

29 x 21 cm cada una de les 200 peces

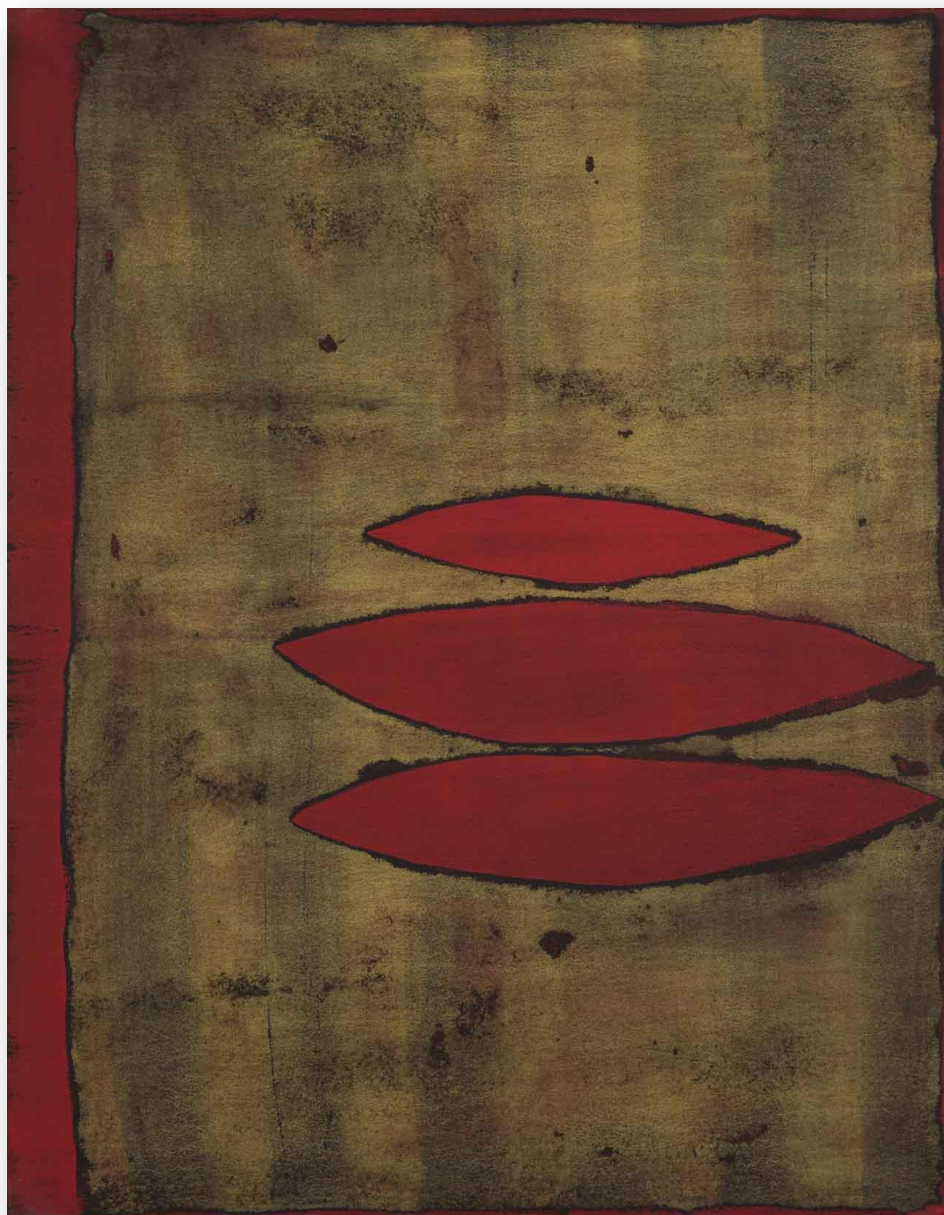
290 x 420 cm el retaule sencer



Nagori
Acrílico sobre tela
200 x 150 cm



Paisatge de sorra
Acrílic sobre tela
150 x 150 cm



Marea baixa
Acrílico sobre tela
146 x 114 cm



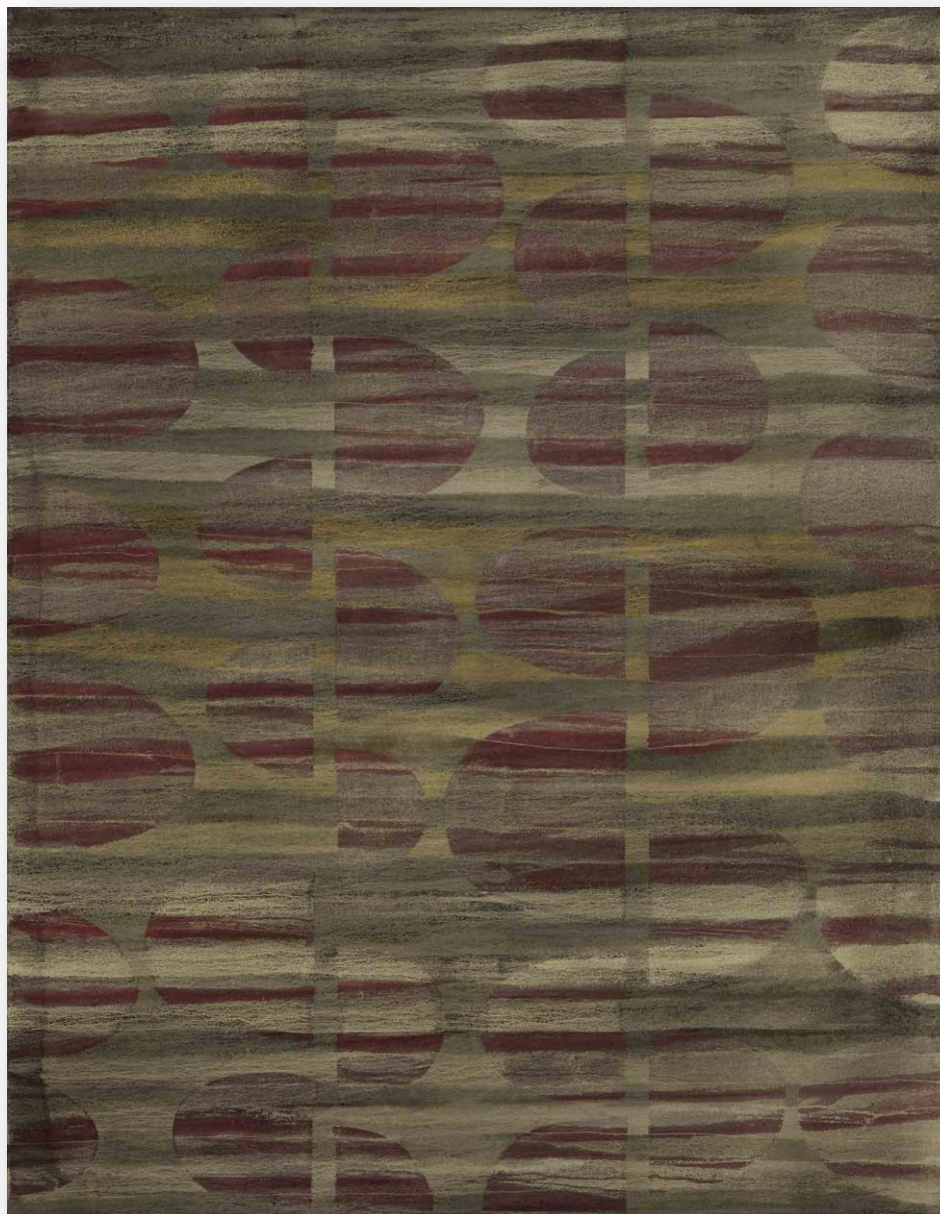
Illots
Acrílic sobre tela
146 x 114 cm



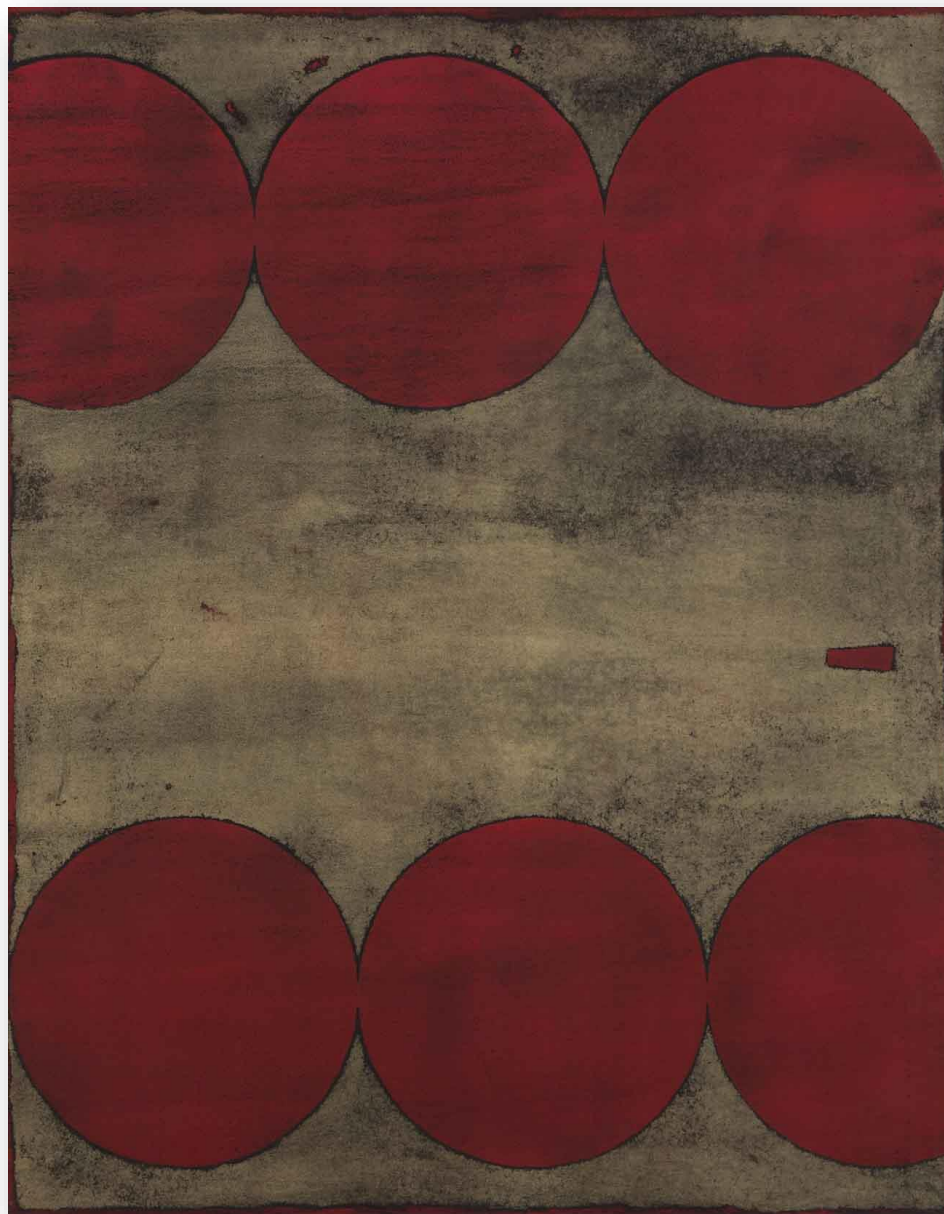
Calitja
Acrílic sobre tela
146 x 114 cm



Illes
Acrílic sobre tela
146 x 114 cm



Boirina
Acrílico sobre tela
146 x 114 cm



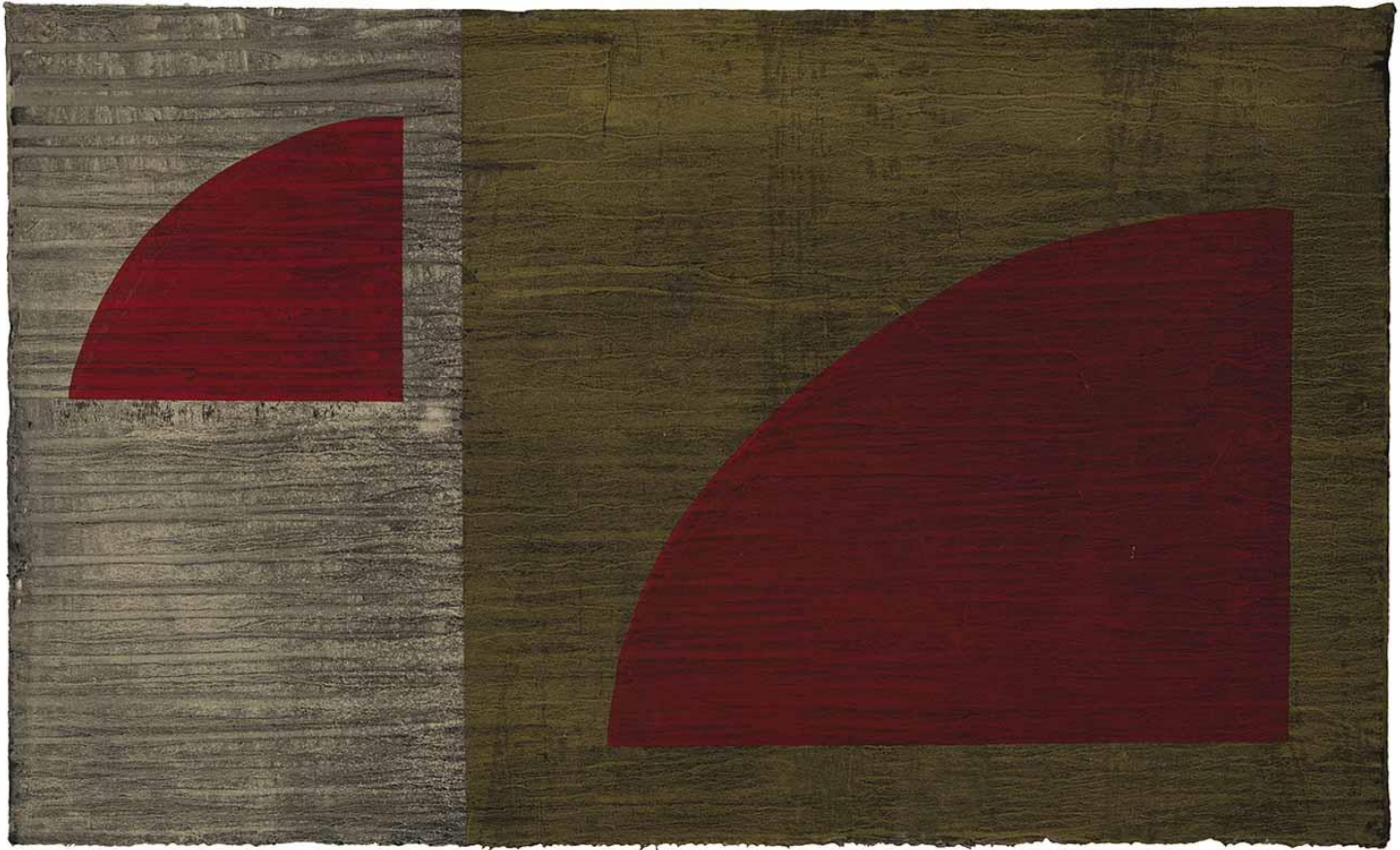
Marea alta
Acrílico sobre tela
146 x 114 cm



Boira
Acrílico sobre tela
146 x 114 cm



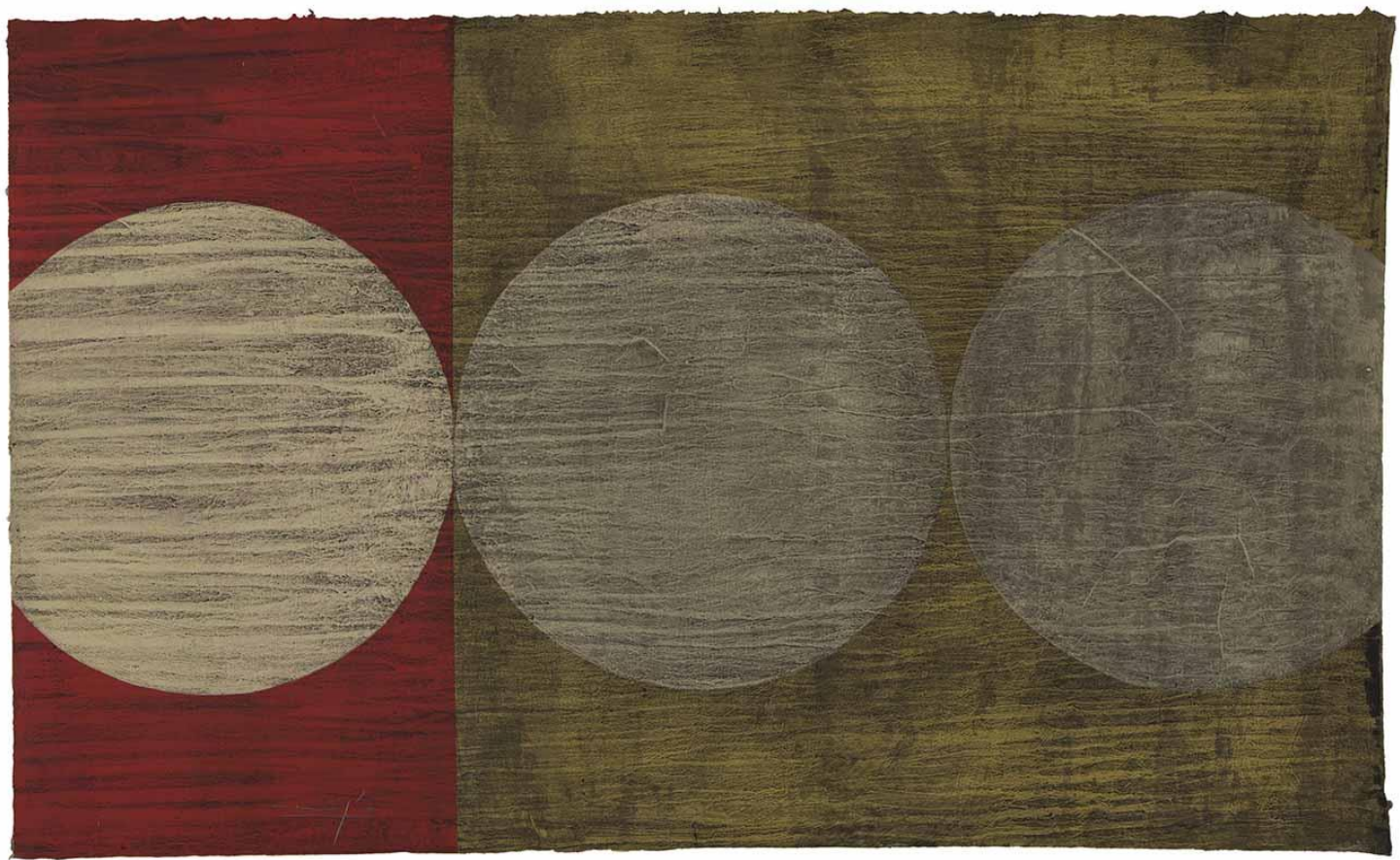
Atlàntic
Acrílic sobre paper
70 x 105 cm



Ifitry 1
Acrílic sobre paper japonès
60 x 98 cm



Ifitry 2
Acrílic sobre paper japonès
60 x 98 cm



Ifitry 3
Acrílic sobre paper japonès
60 x 98 cm



Rastres 1
Acrílic sobre paper japonès
63 x 93 cm



Rastres 2
Acrílic sobre paper japonès
63 x 93 cm



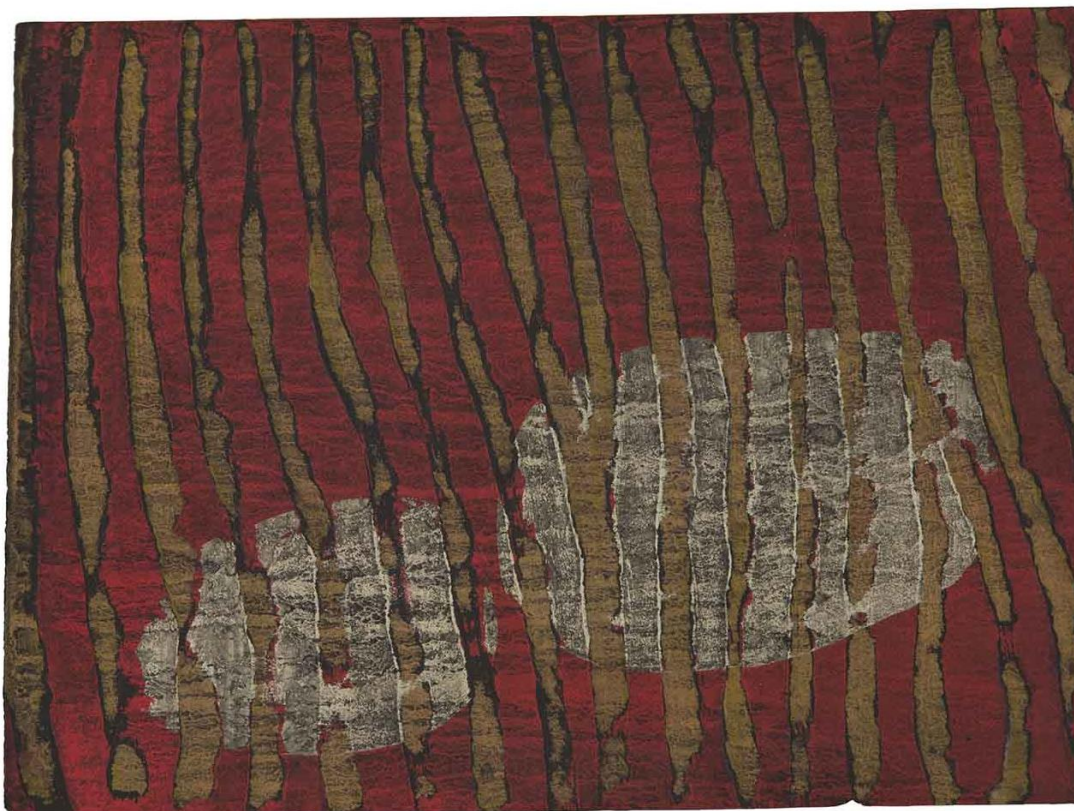
Paisatge
Acrílic sobre tela
58 x 63 cm



Ones a l'aigua
Acrílic sobre paper 40 x 72 cm



Platja
Acrílic sobre tela
60 x 73 cm



Pedres
Acrílic sobre paper
32 x 48 cm



Pedra
Acrilic sobre paper
32 x 48 cm

Jaume Amigó Barcelona, 1963

EXPOSICIONS INDIVIDUALS

- 2022** Col·legiata de Sant Pere, Ponts, (Lleida).
- 2021** Galerie Roger Katwijk, Amsterdam.
Can Puget, Manlleu.
Capella de Sant Joan, Vilafranca del Penedès, (Barcelona).
- 2019** "El viatge del poeta" Galeria Jordi Barnadas, Barcelona.
Museu de Tàrraga, Tàrraga, (Lleida).
Esprit Nouveau Gallery, Okayama.
Galerie Petit Bois, Osaka.
Palau Falguera, Sant Feliu de Llobregat, (Barcelona).
- 2018** Art Court Gallery, Osaka.
Facultat de Belles Arts, Barcelona.
- 2017** "Camí privat", HD Riudebitlles, Sant Pere de Riudebitlles.
- 2016** Ferme-asile, Sion, Suïssa.
- 2015** Galerie Roger Katwijk, Amsterdam.
Galeria Brocken, Tokio.
Galerie Petit Bois, Osaka.
- 2013** Cal Talaveró, Verdú, (Lleida).
Biena Art Space, Tokyo.
Museu Paperer de Capellades, (Barcelona).
- 2012** Michael Dunev Art Projects, Torroella de Montgrí, (Girona).
Albalconet, Barcelona.
Galerie Roger Katwijk, Amsterdam.
Galerie Petit Bois, Osaka.
- 2011** Gallery In The Blue, Utsunomiya.
Palau Falguera, Sant Feliu de Llobregat, (Barcelona).
- 2010** Galeria Brocken, Tokio.
Galerie Petit Bois, Osaka.
Galerie Esprit Nouveau, Okayama.
Galeria N2, Barcelona.
Galeria Quiosc, Tremp.
- 2009** Dépôt Art Contemporaine, Sion, Suïssa.
Galerie Roger Katwijk, Amsterdam.
La Ferme-asile, Sion, Suïssa.
Galería Paqui Delgado, Sant Sadurní d'Anoia, (Barcelona).
- 2008** Quiosc Gallery, Tremp, (Lleida).
Michael Dunev Art Projects, Torroella de Montgrí, (Girona).
Esprit Nouveau Gallery, Okayama.
Galeria Petit Bois, Osaka.
Art Front Gallery, Tokyo.
- 2007** Galeria Masha Prieto, Madrid.
Cal Talaveró, Verdú, (Lleida).
Yamaki Art Gallery, Osaka.
- 2006** Galerie Krijger+Katwijk, Amsterdam.
Shoukakuji Temple, Osaka.
Galerie Petit Bois, Osaka
- 2005** Galerie Petit Bois, Osaka.
- 2004** Michael Dunev Art Projects, Torroella de Montgrí, (Girona).
Galerie Petit Bois, Osaka.
Esprit Nouveau Gallery, Okayama.
Quiosc Gallery, Tremp, (Lleida).
- 2003** Antic Ajuntament de Tarragona, Tarragona.
Espai 21, Cambrils, Tarragona.
Pedro Peña Art Gallery, Marbella.
Galerie Petit Bois, Osaka.
Amics de les Arts, Terrassa, (Barcelona).
University of Arts, Osaka.
- 2002** Espai Quatre, Casal Solleric, Palma de Mallorca.
Torre Muntades, El Prat, (Barcelona).
Maison Déodat de Séverac, St. Félix-Lauragais, França.
University of Arts, Nagoya.
Galerie Petit Bois, Osaka.
Galeria Brocken, Tokio.
Esprit Nouveau, Okayama.
- 2001** Galeria dels Àngels, Barcelona.
Fundació Niebla, Casavells, Girona.
Esprit Nouveau Gallery, Okayama.
Galeria Brocken, Tokio.
- 2000** Michael Dunev Art Projects, Torroella de Montgrí, (Girona).
- 1999** Galeria dels Àngels, Barcelona.
Galeria Aldo Castillo, Chicago. USA.
- 1997** Galeria Jordi Barnadas, Barcelona.
Galeria Brocken, Tokio.
- 1996** Galeria Petit Bois, Osaka.
- 1995** Salle Pierre Martín, Villeneuve-Le-Roi, França.
Galeria Rosa Ventosa, Barcelona.
Galeria Bocken, Tokio.
- 1994** Can Ricart, Sant Feliu de Llobregat, (Barcelona).



Fotografia obra **Andreu Trias**
Fotografia artista **Lola Amigó Llopart**



galeria **JORDI BARNADAS**

Consell de Cent, 347 - 08007 Barcelona
tel. 93 215 63 65 - 619 71 70 48 (WhatsApp)
g.barnadas@gmail.com - barnadas.com

HORARI dilluns de 17 a 20h.

de dimarts a divendres d'11 a 13:30h i de 17 a 20h.

dissabtes d'11 a 14h i de 17 a 20h.

diumenges, festius i dilluns matí tancat.

Si desitgeu visitar-nos en un altre horari, podeu trucar-nos prèviament.